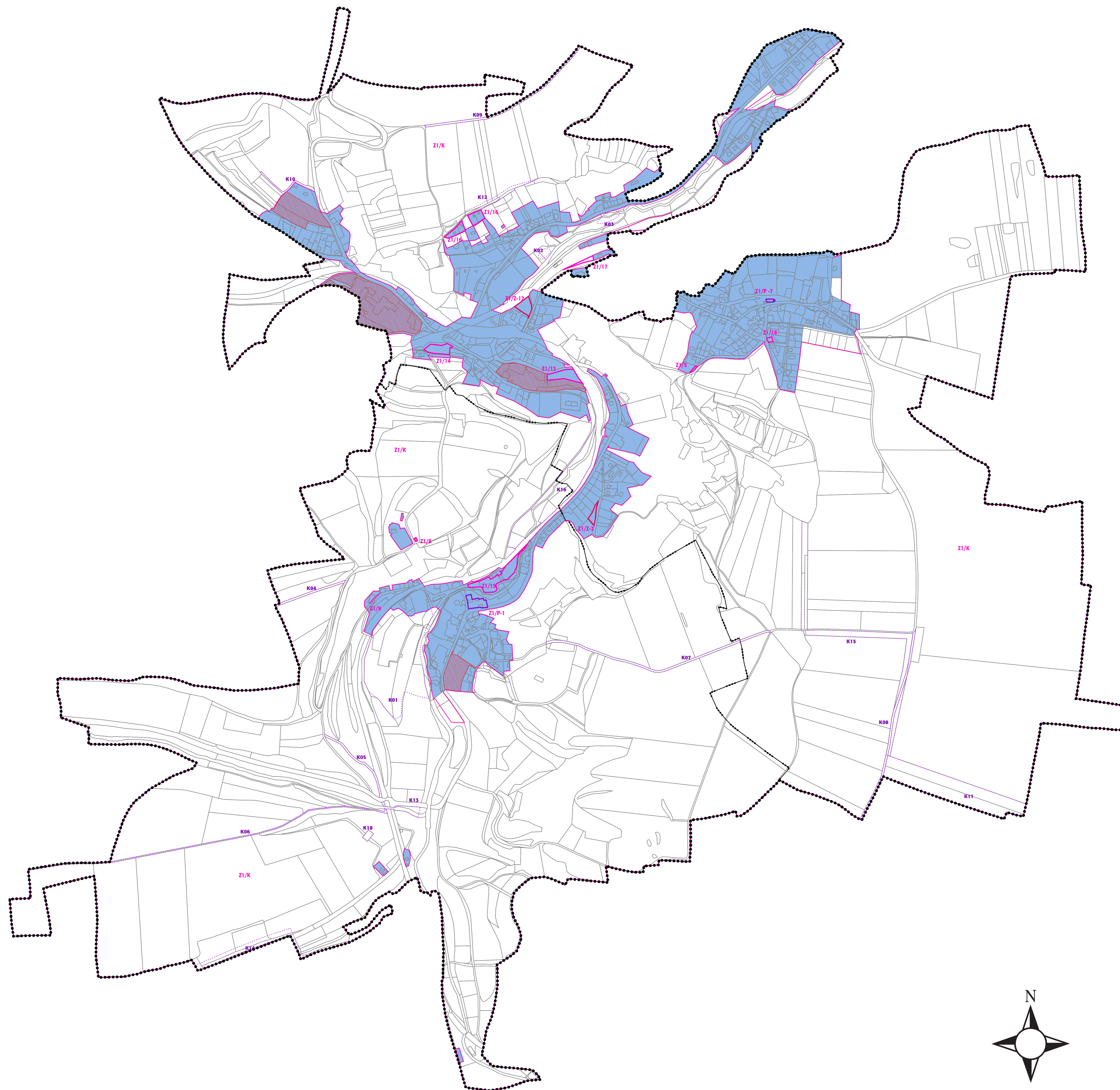
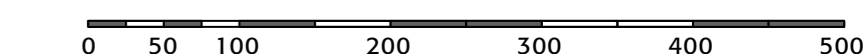


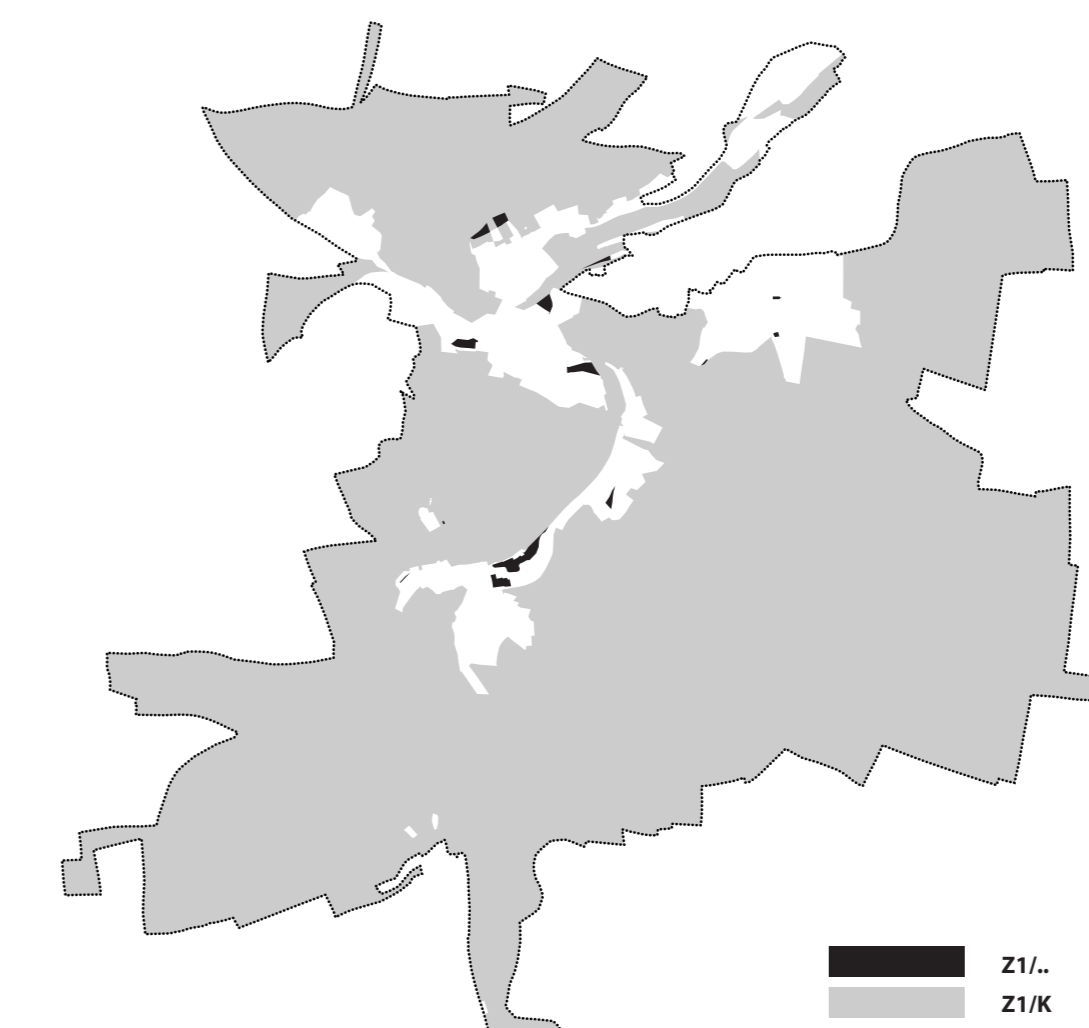
# VÝKRES ZÁKLADNÍHO ČLENĚNÍ ÚZEMÍ - ZMĚNA Č. 1 ÚZEMNÍHO PLÁNU ZÁKOLANY

M 1 : 5 000  
LISTOPAD 2021



- základní členění území**
- správní území (Obec Zákolany (k.ú. Trněný újezd u Zákolan, k.ú. Kovárny), okres Kladno, Středočeský kraj)
  - území řešené změnou Z1 (Z1/-) - viz. schema
  - hranice zastavěného území (stanovené k datu 3.2.2021)
  - zastavitelné plochy (Z)
  - plochy přestavby (P)
  - plochy krajinných opatření - změny nestavební povahy (K)
  - plochy, ve kterých je rozhodováno o změnách v území podmíněno zpracováním územní studie\*)
- pozn.: jedná se o plochy, kde dříve byla územní studie územním plánem pouze doporučená

území řešené změnou Z1  
Změnou č. 1 je vymezeno celkem 13 lokalit v zastavěném území s označením Z1/... Za lomítkem je číslo změny. Koncepte krajiny (část území mimo zastavěné území a vymezené zastavitelné plochy) je změnou č. 1 řešena nově a má označení Z1/K.



Záznam o účinnosti	
<b>správní orgán vydávající územní plán/změnu</b>	obecní úřad obce ZÁKOLANY územní správní orgán
	časová vázba vyhlásky
	datum dalšího odvolání
<b>pořizovatel</b>	Magdalena Alšochová - vedoucí územního úřadu obce Zákolany
<b>oprávněná úřední osoba pořizovatele</b>	projekční a přípravní samostatný odborný referent
	funkce
	veřejná a právní
<b>projektant:</b>	ing. arch. Michaela Štádlarová
<b>spolupráce:</b>	ing. Milena Morávková
<b>atelier:</b>	Na Mláčce 2717/2g 160 00 Praha 6
	ing. arch. Michaela Štádlarová autorizovaný architekt ČKA 03 121

Z1/-  
Z1/K