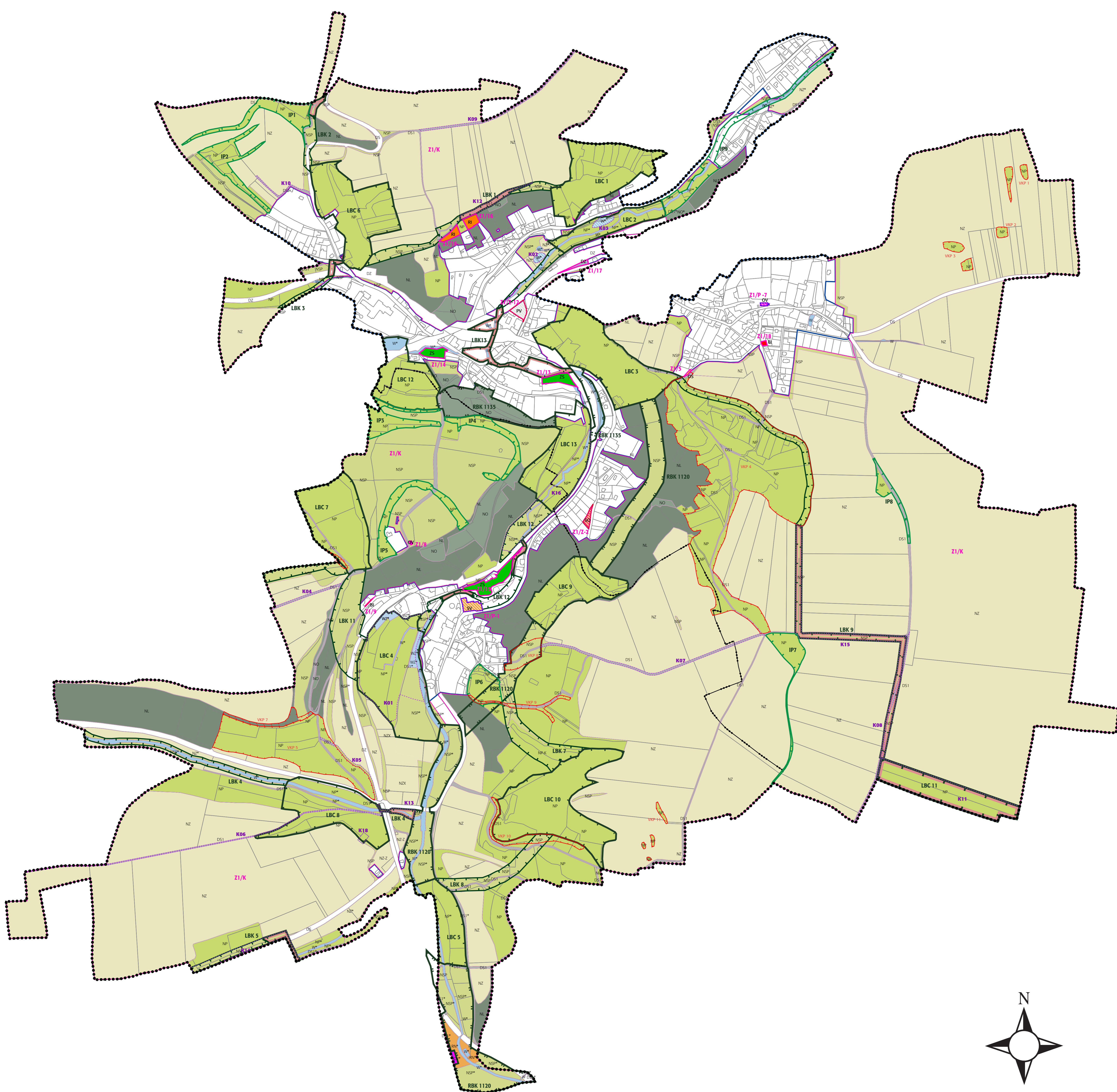
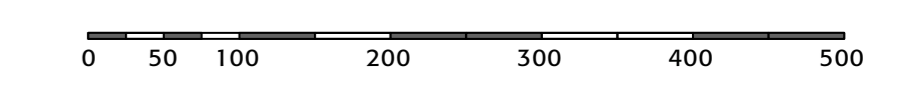




HLAVNÍ VÝKRES - ZMĚNA Č. 1 ÚZEMNÍHO PLÁNU ZÁKOLANY

M 1 : 5 000
LISTOPAD 2021



základní členění území

----- správní území (Obec Zákolany (k.ú. Trněný újezd u Zákolan, k.ú. Kováry), okres Kladno, Středočeský kraj)

----- území řešené změnou Z1 (Z1/...)

----- hranice zastavěného území (stanovené k datu 3.2.2021)

----- zastavitelné plochy (Z)

----- plochy přestavby (P)

urbanistická koncepce (plochy změny č.1 s rozdílným využitím)

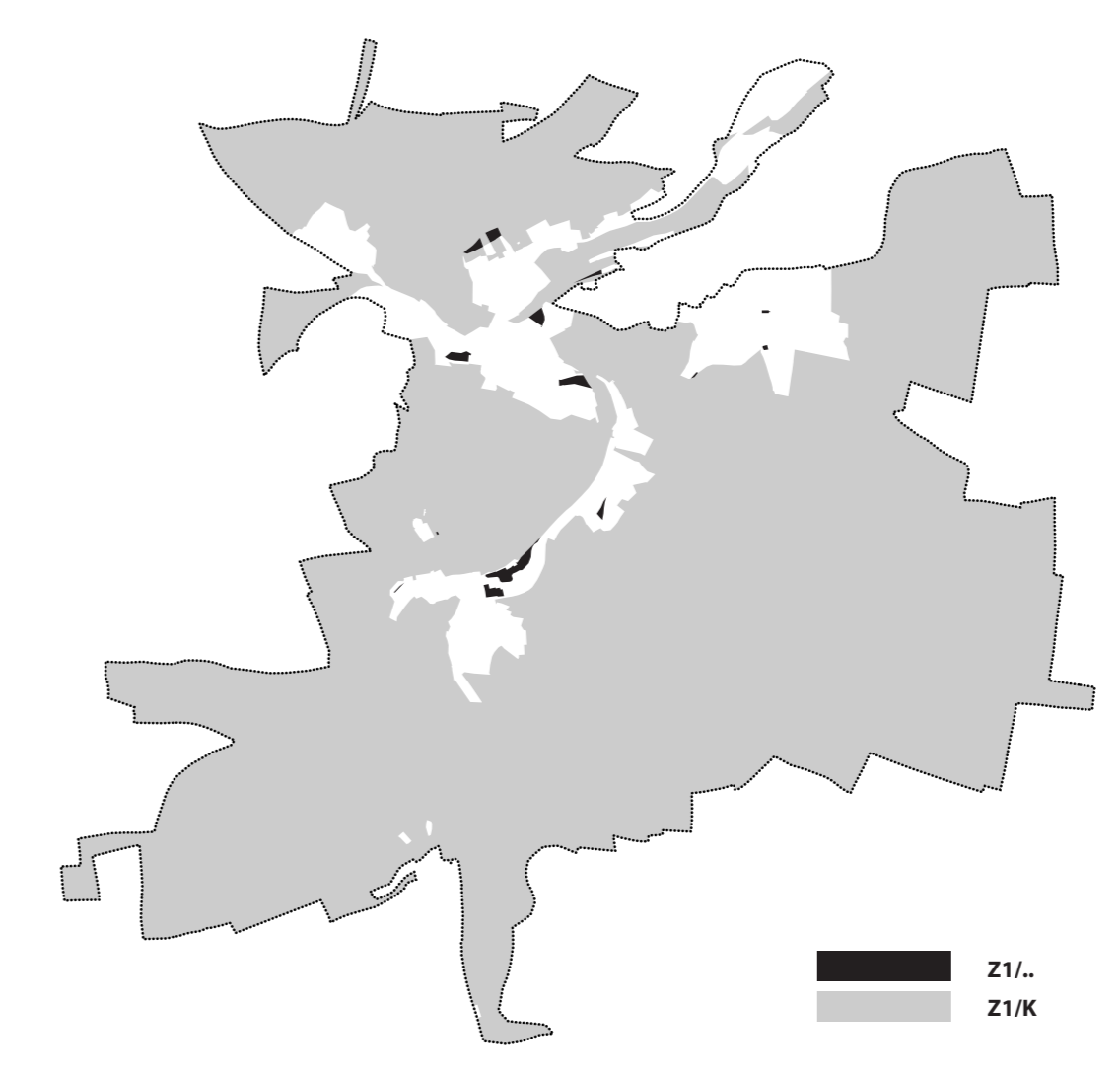
BI	bydlení - v rodinných domech (BI)
RI	rekreace - plochy pro rodinnou rekreaci (RI)
OV	občanské vybavení - veřejná infrastruktura (OV)
OS	občanské vybavení - tělovýchovná a sportovní zařízení (OS)
PV	veřejná prostranství (PV)
SO	smíšené obytné (SO)
SV	smíšené obytné - venkovské (SV)
DS1	dopravní infrastruktura - ostatní komunikace (DS1)
DZ	dopravní infrastruktura - drážní (DZ)
ZS	zeleň - soukromá a vyhrazená (ZS)
W	plochy vodní (W)
WZ	plochy vodní - zamokřené (WZ)
NZ	plochy zemědělské (NZ)
NZ-2	plochy zemědělské - zahrady a sady, záhumenký (NZ-2)
NZX	plochy zemědělské - specifické (NZX)
NL	plochy lesní (NL)
NO	lesní porost (NO)
NP	plochy přírodní (NP)
NSP	plochy smíšené nezastavěného území (NSP)
RV	rekreace - na plochách přírodního charakteru (RV)

Pozn.: Územní plán ve změně Z1 specifikuje v krajině (Z1/K) plochy dotčené záplavovým územím O1.00 (v grafice se jedná o plochy označené tvrdičkou za kódem - např. NP*)

koncepce uspořádání krajiny - ÚSES a ochrana přírody

RBK	regionální biokoridor (RBK), funkční
LBC	lokální biocentrum (LBC), funkční
LBK	lokální biokoridor (LBK), k založení nebo doplnění
IP	interakční prvek (IP)
VKP	významný krajinný prvek navážený k registraci (VKP)
K	plochy krajinných opatření - změny nestavební povahy (K)

území řešené změnou Z1
Změnou č.1 je vymezeno celkem 13 lokalit v zastavěném území s označením Z1/... Za lomítkem je číslo změny. Koncepce krajiny (část území mimo zastavěné území a vymezené zastavitelné plochy) je změnou č.1 řešena nově a má označení Z1/K.



Záznam o účinnosti

správní orgán vydávající územní plán/změnu

..... zastupitelstvo obce ZÁKOLANY

..... územní správní orgán

..... číslo veřejné výkazy

..... datum vydání oznámení

pořizovatel

..... Magistrát města Alšova - oddělení územního plánování a územní správy

oprávněná úřední osoba pořizovatele

..... jméno a příjmení

..... samostatný odborný referent

..... funkce

..... vzhled a podpis

projektant:
ing. arch. Michaela Štádlarová

spolupráce:
ing. Milena Morávková

atelier:
Na Mláčce 2717/2g
160 00 Praha 6

ing. arch. Michaela Štádlarová
autorizovaný architekt ČKA 03 121