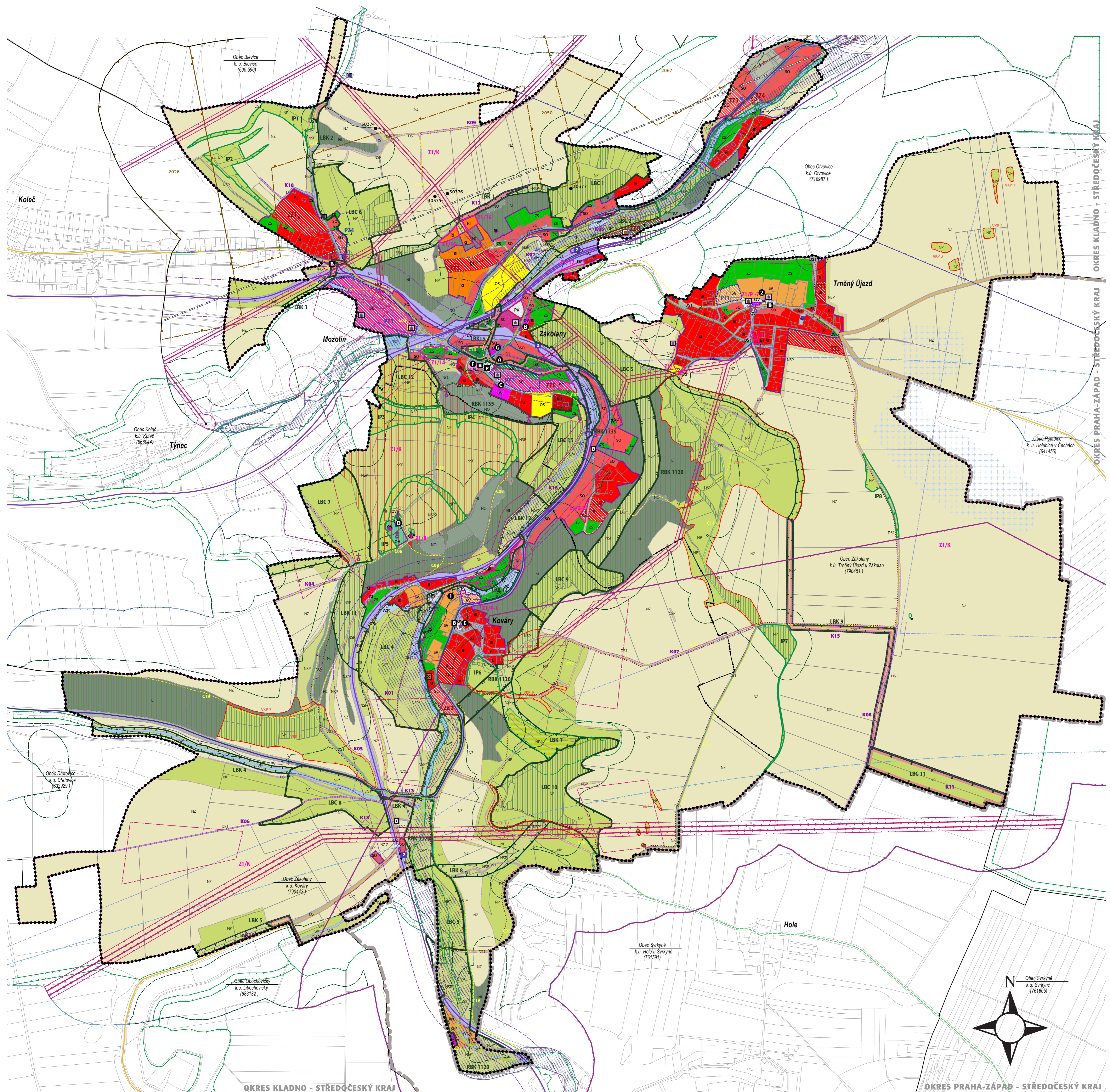
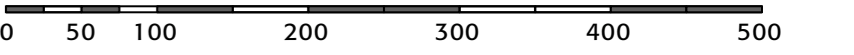




6

# KOORDINAČNÍ VÝKRES - ODŮVODNĚNÍ ÚZEMNÍHO PLÁNU ZÁKOLANY PO ZMĚNĚ Č. 1

M 1 : 5 000 LISTOPAD 2021



	<b>ÚZEMNÉ SPRÁVNÍ ČLENĚNÍ</b> hranice katastrálního území hranice okresu (Kladno - Praha-západ)
	<b>LIMITY VYUŽITÍ ÚZEMÍ (VYPLYVAJÍCÍCH Z PRÁVNÍCH PŘEDPISŮ A SPRÁVNÍCH ROZHODNUTÍ) A DALŠÍ OMEZENÍ VE VYUŽITÍ ÚZEMÍ</b> <b>ochrana přírody a krajiny</b> přírodní památka (Kovarské stráně; Zákolanský potok - EVL) ochranné pásmo přírodní památky památný strom <i>Celé řešené území je součástí přírodního parku Okolí Okoře a Budče</i> <b>ochrana lesa</b> hranice 50 m od okraje lesa pozemky určené k plnění funkce lesa <b>ochrana podzemních a povrchových vod</b> ochranné pásmo pozorovacího vrtu ČHMÚ (plánovaná likvidace vrtu) vodní zdroj - vrt <i>Pozn.1: Provozní pásmo pro údržbu vodního toku není vyznačeno. Pozn.2: Řešený katastr je zařazen do zranitelné oblasti.</i> Zákolanský potok - hranice záplavového území (Q100) Zákolanský potok - aktivní zóna záplavového území (Qaz) vodní díla - umělé vodní nádrže
	<b>důsledky těžby a hospodářské činnosti</b> poddolované území stará ekologická zátěž hlavní důlní dílo <b>ochrana území a staveb</b> objekt požární ochrany
	<b>ochrana památek a kulturních hodnot</b> významné archeologické lokality (I. a II. kategorie) Ochranné pásmo Slovenského hradistě Budče areál Slovenského hradistě Budče - národní kulturní památka nemovitá kulturní památka - viz. odkazy drobné památky (kapličky, pomníky, kříže apod.) - viz. odkazy region lidové architektury architektonicky hodnotné stavby významné vyhlídkové místo <b>ochrana dopravní infrastruktury</b> železniční trať (C/celostátní, R/regionální) železniční vlečka železniční zastávka železniční přejezd ochranné pásmo dráhy silnice II. třídy silnice III. třídy ochranné pásmo silnice II. a III. třídy parkoviště autobusová zastávka cyklotrasy hipostezky významné pěší trasy v krajině OP s výškovým omezením staveb mezinárodního letiště Praha/Ruzyně OP se zákazem laserových zařízení - sektor A <i>Pozn.: Řešené území zasahuje do OP s výškovým omezením staveb a do OP se zákazem laserových zařízení - sektor B mezinárodního letiště Praha/Ruzyně Pozn.: Řešené území se nachází v OP s výškovým omezením staveb a v OP se zákazem laserových zařízení sektor A+B ne veřejného mezinárodního letiště Praha/Vodochody.</i>
	<b>ochrana technické infrastruktury</b> vodovod pro veřejnou potřebu plošné meliorace povolená trasa splaskové oddílné kanalizace trafostanice nadzemní vedení elektro VN 22 kV nadzemní vedení elektro VVN 110 kV OP nadzemního vedení elektro VVN, VN a trafostanice STL plynovod telekomunikační kabel technologický objekt telekomunikační sítě (ATÚ, ZS) radioreléová trasa <i>Pozn.: Celé správní území je situováno v ochranných pásmech leteckých zabezpečovacích zařízení Ministerstva obrany - OP radaru Kbely. Pozn.: Celé správní území je zřijmovým územím Ministerstva obrany z hlediska povolání vyjmenovaných druhů staveb.</i>

**ODKAZY - STÁVAJÍCÍ OBČANSKÁ VYBAVENOST (veřejného charakteru):**  
A - Obecní úřad Zákolany, Česká pošta, Café Pošta; B - Hosičská zbrojnice; C - Zákolanská škola, Mateřská škola; D - rotunda sv. Petra a Pavla, Mlýnský náhon; E - kaple sv. Barbory; F - Jednota Kladno (Supermarket - smíšené zboží); G - Hostinec U Ládků  
**ODKAZY - AREÁLY ZEMĚDĚLSKÉ VÝROBY:**  
1 - Státek Kovary; 2 - Státek Trněný Újezd

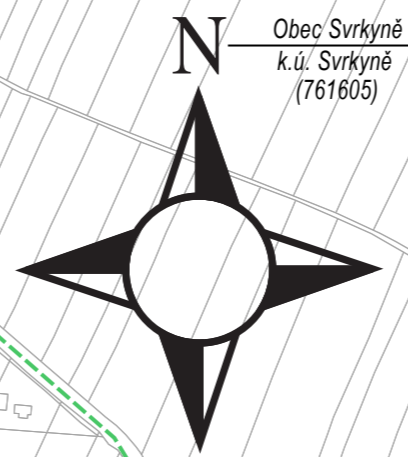
**PŘEHLED KULTURNÍCH PAMÁTEK:**

Číslo ÚSKP	Název	Katastr
100015392	Slovenské hradistě Budče	Kovary; Trněný Újezd u Zákolany
1525863575	Ochranné pásmo Slovenského hradistě Budče	Kolče; Kovary; Trněný Újezd u Zákolany
1000142117	Kaple sv. Barbory z druhé poloviny 18. století	Kovary

**DRÖBNÉ PAMÁTKY (kapličky, pomníky, kříže):**  
Slovenské hradistě Budče a okolí:  
- Cennostná kříž na zábradlí u rotundy sv. Petra a Pavla  
- Věci baň mka sv. Václava z roku 2018 u hradistě  
Zákolany:  
- Kaple se zvoníčkem v Zákolanech  
- Pomník padlým ve I. světové válce v Zákolanech  
- Pomník padlým ve II. světové válce v Zákolanech  
- památník Miltra Jana Husa v Zákolanech  
- Památník kříž v průhledném vltavě u vltavy na Budče v Zákolanech z roku 1898  
- Bronzová socha Antonína Zápotockého v Zákolanech (1984)  
Trněný Újezd:  
- Kaple se zvoníčkem v Trněném Újezdu  
- Památník kříž a pomník padlým u kaple v Trněném Újezdu

**INDUSTRIÁLNÍ KULTURNÍ DĚDICTVÍ:**  
Industriální stavby:  
- pozůstatky areálu Dudova pamiho mlýna (obytná budova, hospodářské budovy)  
- pozůstatky areálu cukrovary Zákolany (obytná budova, hospodářské budovy), z nichž je zejména hodnotný 51 m vysoký kamin z roku 1880  
- Továrna na pivo a pivovar Dalibor (tzv. Plánka)

	<b>základní členění území</b> správní území (Obec Zákolany k.ú. Trněný Újezd u Zákolany, k.ú. Kovary), okres Kladno, Středočeský kraj) území řešené změnou Z1(Z1/-) hranice zastavěného území (stanovené k datu 3.2.2021) zastavěné plochy (Z) plochy přestavby (P)
	<b>urbanistická koncepce (plochy s rozdílným využitím)</b> bydlení - v bytových domech (BH) bydlení - v rodinných domech (BI) rekreace - plochy staveb pro rodinnou rekreaci (RI) občanské vybavení - veřejná infrastruktura (OV) občanské vybavení - komerční zařízení malá a střední (OM) občanské vybavení - tělovýchovná a sportovní zařízení (OS) občanské vybavení - hřištní (OH) veřejná prostranství (PV) smíšené obytné - v centru obce (SC) smíšené obytné - venkovské (SV) dopravní infrastruktura - silniční (DS) dopravní infrastruktura - ostatní komunikace (DS1) dopravní infrastruktura - drážní (DZ) technická infrastruktura (COV) (TI) výroba a skladování - lehký průmysl (VL) zeleň - soukromá a vyhrazená (ZS) zeleň na veřejných prostranstvích (ZV) plochy vodní (W) plochy vodní - zamokřené (WZ) plochy zemědělské (NZ) plochy zemědělské - zahrad a sady, záhumenky (NZ-Z) plochy zemědělské - specifické (NZX) plochy lesní (NL) lesní porosty (NO) plochy přírodní (NP) plochy smíšené nezastavěného území (NSP) rekreace - na plochách přírodního charakteru (RN) <i>Pozn.: Územní plán ve změně Z1 specifikuje v krajině (Z1/K) plochy dotčené záplavovým územím Q100 (v grafice se jedná o plochy označené hvězdičkou za kódem - např. NP*)</i>
	<b>koncepce technické infrastruktury</b> čistírna splaskových odpadních vod
	<b>koncepce uspořádání krajiny - ÚSES a ochrana přírody</b> regionální biokoridor (RBK), funkční lokální biocentrum (LBC), funkční lokální biocentrum (LBC), k založení nebo doplnění lokální biokoridor (LBK), funkční lokální biokoridor (LBK), k založení nebo doplnění interakční prvek (IP) významný krajinný prvek navržený k registraci (VKP) plochy krajinných opatření - změny nestavěné povahy (K)



OKRES KLADNO - STŘEDOČESKÝ KRAJ

OKRES PRAHA-ZÁPAD - STŘEDOČESKÝ KRAJ